

Blockhaus Silja

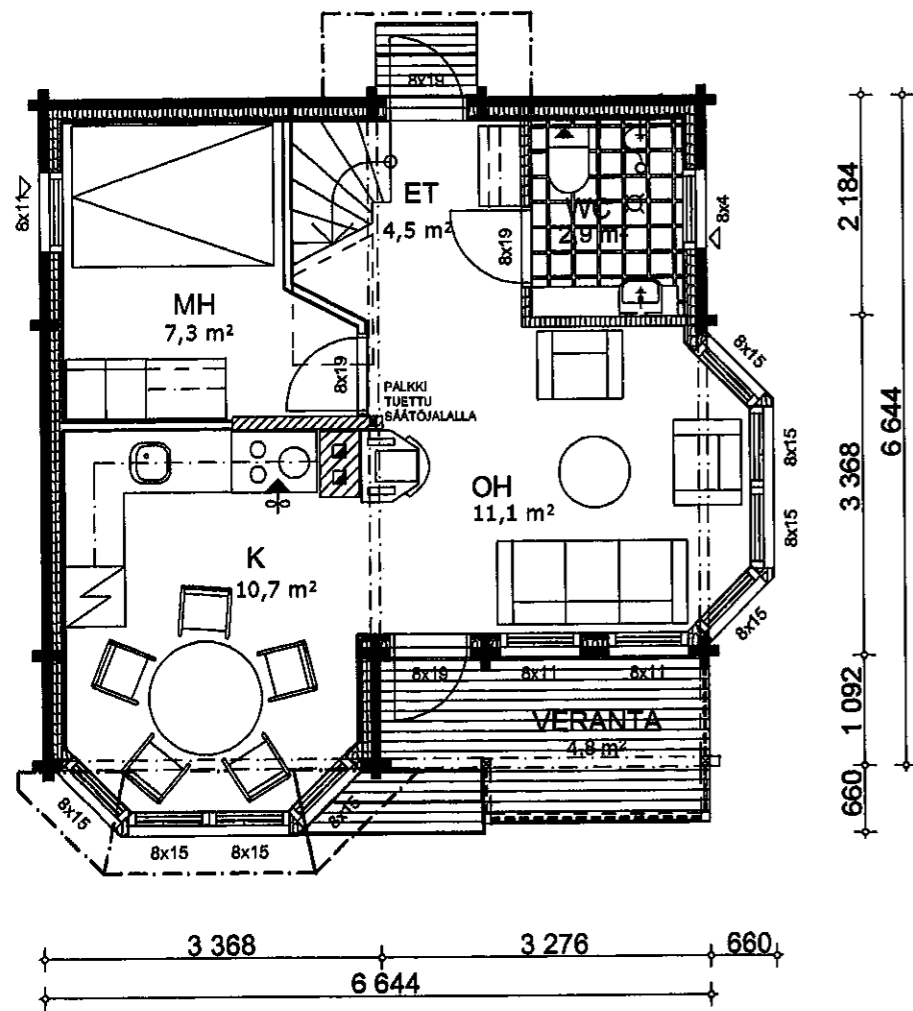
Euro 36.300,00

Blockhausbausatz
frei Baustelle incl. Mehrwertsteuer
laut Lieferbeschreibung

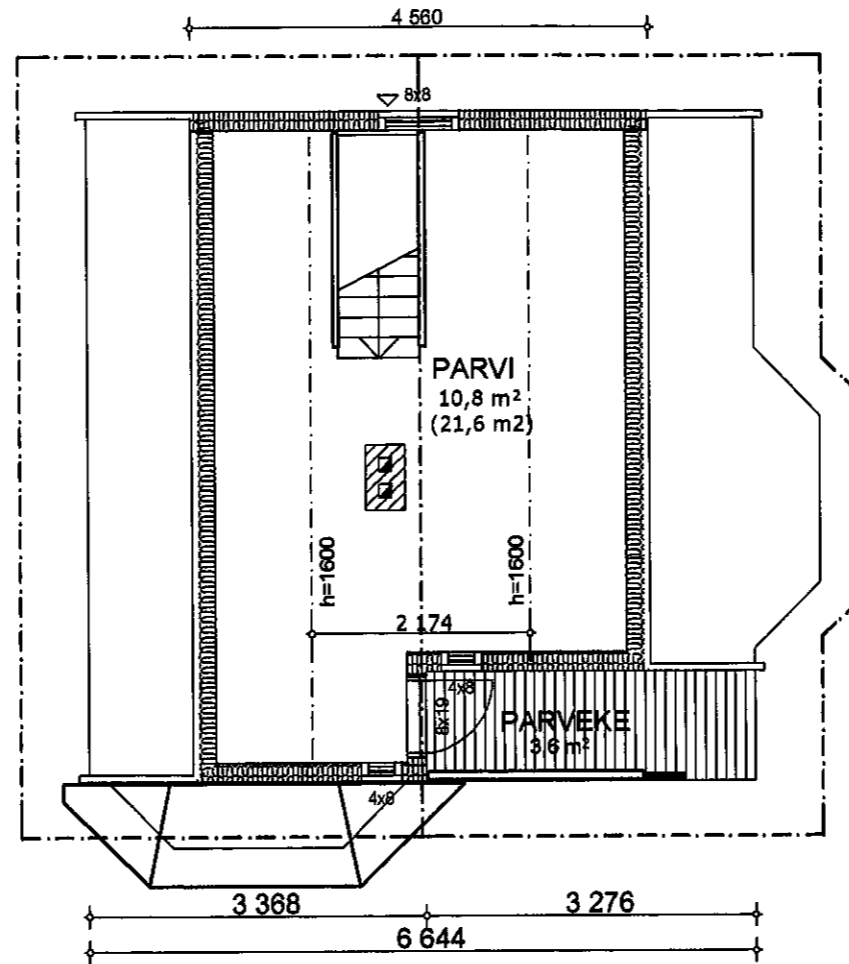
Die beigefügten Gartenhäuser sind
nicht im Preis enthalten!



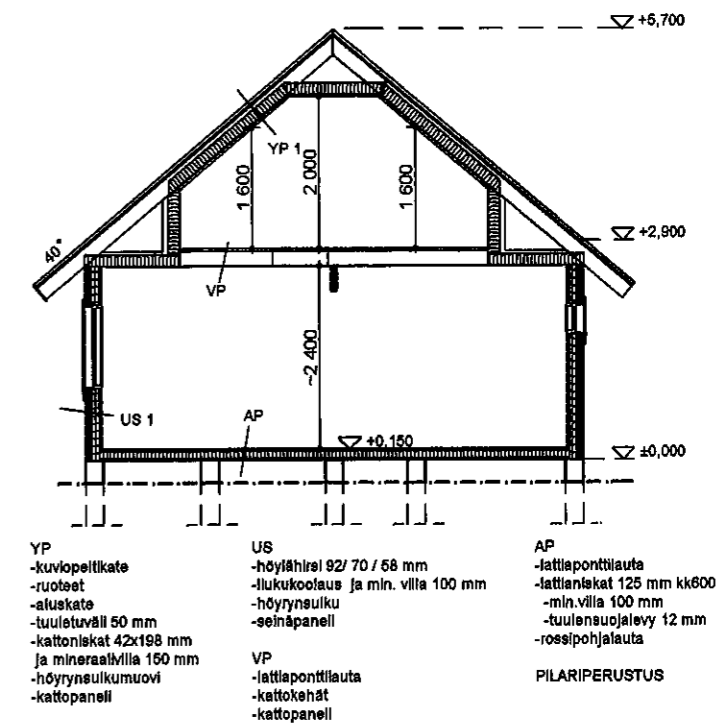
POHJAPIIRROS



PARVI



LEIKKAUS

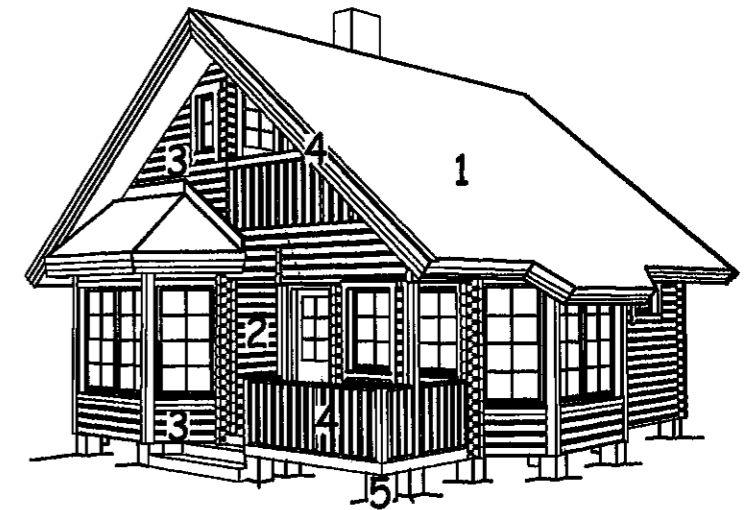


- YP
 - kuviopellikate
 - ruoheet
 - aluskate
 - tuuletusväli 50 mm
 - kattoliskat 42x198 mm ja mineraalivilla 150 mm
 - höyrynsulkumuovi
 - kattopaneli
- US
 - höylähirsi 92/70/68 mm
 - ilukokoosaus ja min. villa 100 mm
 - höyrynsulku
 - seinäpaneli
- VP
 - lattiponttilauta
 - kattokehät
 - kattopaneli
- AP
 - lattiponttilauta
 - lattiainklat 125 mm kx600
 - min.villa 100 mm
 - tuulensuojalevy 12 mm
 - rossipohjalauta
- PILARIPERUSTUS

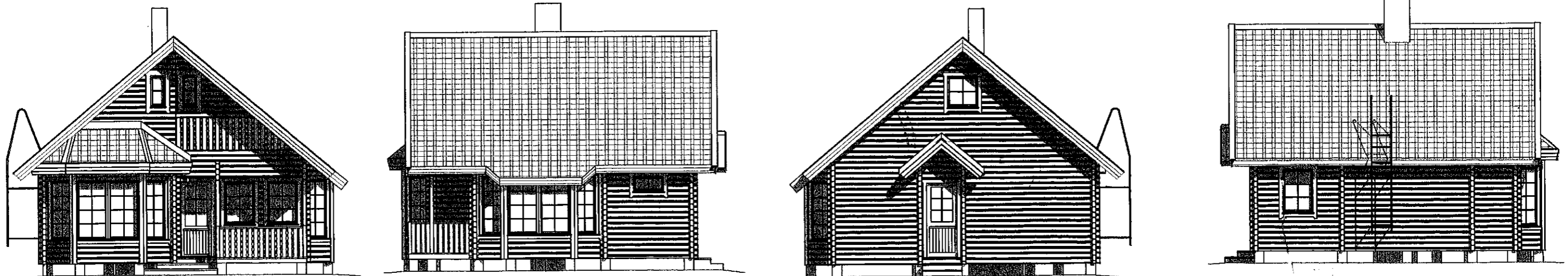
KERROSALA 55,5 m²
 KOKONAISALA 60,5 m²
 TILAVUUS 167,0 m³
 HÖYLÄHIRSI 92 mm

Materiaalit ja värit

1. Peltikate.....
2. Höylähirsi.....
3. Hirsipaneli.....
4. Lauta.....
5. Betoni.....



JULKISIVUT



DIE SPEZIFIKATION DES WOHNBLOCKHAUSES
LIEFERUMFANG für Haus Silja1

Vierkantblockbohle massiv 70x180 oder 92x160

1. BALKENSATZ - vorbereitet zum Aufbau.

HOLZART- Kiefer Kammergetrocknet

Vorbereitet zum Aufbau, verzapft, numeriert.

Hilfsmaterialien zum Aufbau, Gewindestangen, Nägel Grundpaket,

Dicke der Wände siehe oben mm Nut und Feder Vierkantblockbohle

EG Innenwände 45x100 KVHniSi Ständerbau, beidseite Vierkantpanelle 18x146

Auf der Aussen Nut Dichtungsband und Isolierung zwischen den Blockbohlen

Ständerbau an der Innenseite der Aussenwand 45x195 KVHniSi

Vierkantpanelle 18x146mm Nut-und Feder

DG Giebel in Ständerbau 40x195mmKVHniSi

beidseitig Vierkantpanelle 18x146mm

2. FUSSBODEN

2.1. Landhausdielen für Fussboden-gehobelt Nut und Feder 28x95mm

2.2. Dielenträger KVHniSi 45x95mm Abstand 600mm

2.3. Eckleisten für Fussboden 18x45mm

3. ZWISCHENDECKE

3.1. Landhausdielen für Fussboden - gehobelt, mit Nut und Feder, 28x95mm

3.2. Dielenträger ungehobelt 45x95mmKVHniSi Abstand 600mm

3.3. sichtbare Deckenbalken 70x150KVHniSi

3.4. Deckenverkleidung - Profiltretter 12x120mm

3.5. Eckleisten für Decke 18 x 45mm

3.6. Eckleisten für Fussboden 18 x 45mm

4. DACH

4.1. Dachlattung 30x50mm

4.2. Konterlattung 30 x 50mm

4.3. Rauspund - Aussendachverschalung 20x120mm

4.4. Lüftungsleisten 30x 50

4.5. Dachsparren 70x200KVHniSi

4.6. 3 Leimbinder 18x20cm BSH

4.6. Deckenverkleidung 12 x 120mm

4.8. Dachenden und Traufenbretter 18 x 145mm

6 FENSTER nach Fensterliste

6.1 3-fach Iso Glas Scheiben 8x15 Fenster feststehende

6.2 Dreh Kipp Beschläge

6.3 Farbe nach Ral Nr,

6.4 aufgesetzte Sprossen nach Fenster-Liste

6.5 Blendleisten.18x145mm innen und aussen

6.6 Fensterbank nach Fensterliste

6.7 Fensterrahmen 28x400x2500 lfm

7. TÜREN nach Tuer-und Fensterliste

7.1.Eingangstür, 3 ISO-Glas Schloss.

7.2.Innentüren - Füllungstüren, farblos Griffe.

7.3.Terrassen- und Balkontüren, 3 fach ISO-Glas, mit aufgesetzten Sprossen

7.4 Blendleisten 21x145mm Innen und aussen

8. Leimholztreppe gegen Aufpreis

9. Balkon und Terrasse

9.1 Feuchtigkeits und Druckimprägnierte Dielen 21x95

9.2. tragende Balken Feuchtigkeits und Druckimprägniert 44x95

10. Zeichnungen Wandpläne